

## A la carte

### Boutique Hall d'art

**Boutique et galerie, Arteum se veut un espace de "démocratisation" de l'art à La Défense.**

Arteum voit double boutique-galerie atypique ouverte il y a un an sous le dôme blanc du Cnit, elle reconcilie le ludique, l'artistique et le grand public. Signes particuliers.

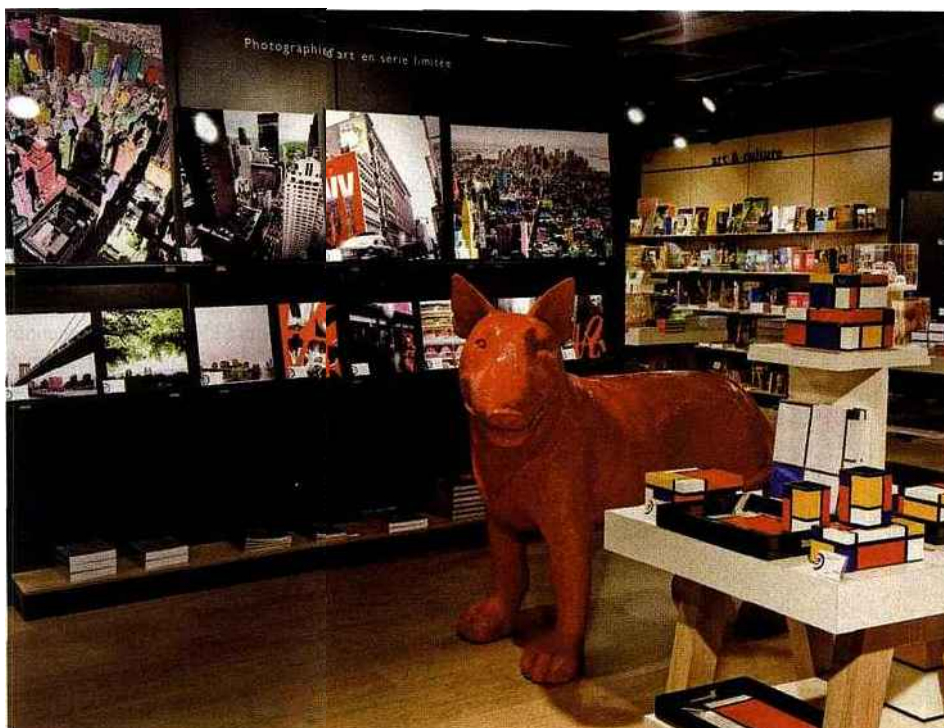
**- Deux fondateurs complémentaires.**

Lorraine Dauchez a toujours été au service de la culture, en tant que responsable du mécénat à l'Opéra de Paris et à la villa Médicis. Créatrice d'Arteum, elle a choisi comme associé Stéphane Duc, ancien directeur marketing d'Habitat et de Christoffe. Rencontre de l'amour de l'art et du sens du commerce.

**- Le mélange organisé des genres.**

Objets culturels (sculptures de Malevitch, lampes de Thomas de Lussac, *cowparades* signées de divers créateurs), produits dérivés (Arttoyz, trousse Andy Warhol...), reproductions et œuvres originales d'artistes vivants, trages limites de photographies.

Le tout harmonieusement et équitablement structuré



LUC CASTEL

en sept espaces (dont "Regards", "Atelier des artistes", "Courants d'art", "Design corner")

**- Deux devises directrices.**

"L'art est à vous" et "En art comme en amour, l'instinct suffit" (Anatole France). Au diable les références, l'(m)expérience, les convenances, les connaissances ! Chez Arteum, chacun laisse parler ses attirances, se fie à ses envies, sans complexe ni ennui.

**- Le principe d'accessibilité.**

Espace de démocratisation culturelle, Arteum s'est volontairement intégré dans un grand centre commercial, bouleversant ainsi les codes des "zones réservées" (galeries ou magasins de musées). Et les prix vont de 1 € pour un pin's à plus de 1 000 € pour certaines toiles.

**- Le devoir de curiosité.**

A travers des expositions, Arteum déclenche le plaisir

gratuit de voir sans obligation d'achat ! En ce moment, place au *street art* à travers des œuvres d'illustrateurs, de spécialistes de l'animation, de la mode, de la calligraphie

S.Be.

**Arteum, niveau - 1, Cnit, 2, place de La Défense, 92 Paris-La Défense.**

**Du lun. au sam. 10h-20h, dim. 11h-19h.**

**Et Centre commercial de Carre Senart, 77 Lieusaint.**

**Du lun. au sam. 10h-21h.**